

TECNOISOL
SISTEMI E SERVIZI
PER MASSETTI E
SOTTOFONDI ISOLANTI
VIA SANTARCANGIOLESE, 4259
POGGIO BERNI (RN) - TEL. 0541.629973

LA VOCE di Romagna

Venerdì 6 Maggio 2011
Anno XIV N. 123 €1*



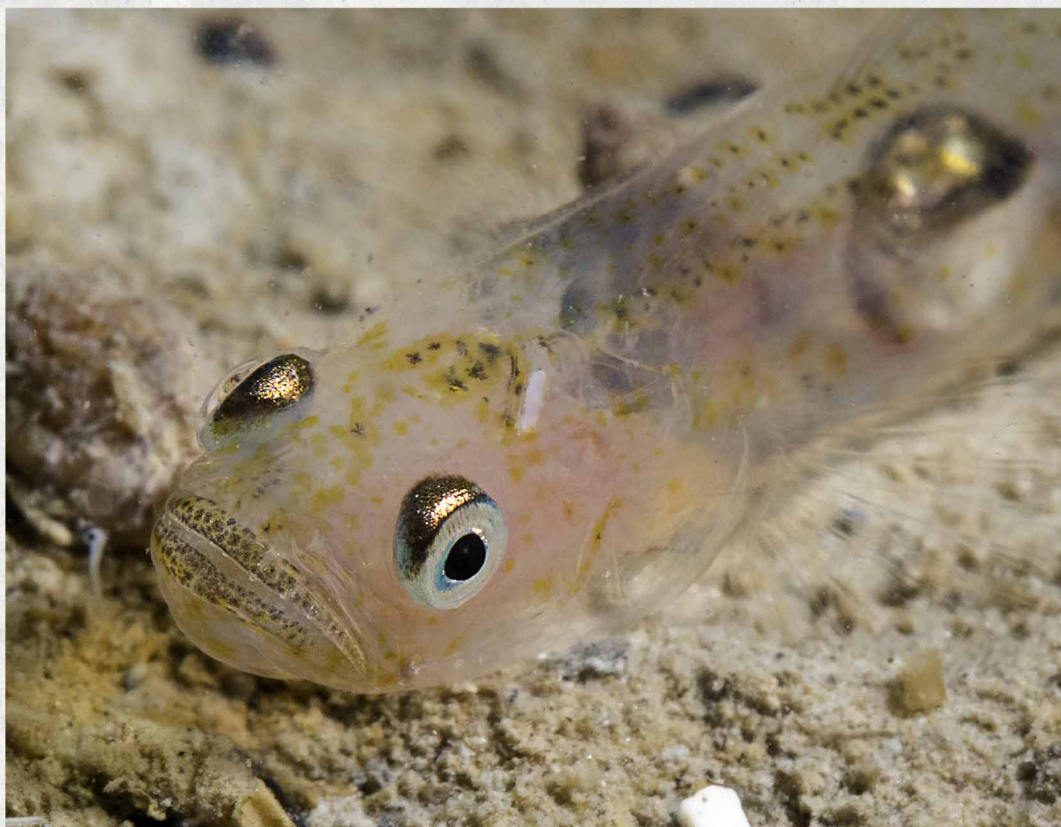
Rimini e San Marino

Tariffa R.O.C. "Poste Italiane S.p.A. - Spedizione in Abbonamento Postale - art. 1 comma 1 - DCB Rimini" valida dal 03/03/99. **Abbonamento facoltativo quotidiano.

Il pesciolino, causa di scontro con Bruxelles, è molto difficile da fotografare *A tu per tu con l'appetitoso rossetto* La "marea nera" non ostacola le immersioni

di Filippo Ioni

Per tutta la settimana si sono rincorse le nefaste notizie di una marea nera che minacciava le nostre coste. Anche il centro oceanografico Dafne confermava una anomalia, per questo periodo, proliferazione di un'alga rossa e segnalava una marcata anossia nell'acqua. Con queste premesse i Ragazzi della Gian Neri hanno organizzato le uscite di sabato; come da previsione il mare è stato calmo, ma niente sole e a fine giornata uno scroscio di pioggia. Però, nonostante tutto è stato un successo; tra soci e allievi più di cinquanta sub si sono immersi e la marea nera non era così densa come ci aspettavamo e sul fondo, specialmente al mattino, la visibilità era discreta. Qualche segno di anossia di tanto intanto lo si scorgeva, però le basse temperature, sul fondo ci sono ancora solo tredici gradi, stanno contenendo gli effetti negativi. Ho potuto fare diversi scatti, ma la curiosità che mi ha riservato il nostro mare questo fine settimana, è stata la possibilità di riprendere un pesciolino abbastanza comune da incontrare, ma difficile da ritrarre, un po' per la sua trasparenza, un po' per la sua spiccata mobilità. Di solito lo si incontra in gruppetti tra gli scogli a uno due metri dal fon-



Sul fondale l'ossigeno comincia a scarseggiare ma la bassa temperatura, 13 gradi, aiuta il **rossetto** fotografato da *Filippo Ioni* e gli altri abitanti delle sabbie sommerse

do ma oggi ne ho scovato uno acquattato sulla sabbia. Tutti assieme poi abbiamo rivisto le foto, ed ingrandendo il fotogramma abbiamo potuto notare la particolare e graziosa livrea.

Si tratta di un rossetto, pesciolino divenuto famoso come il bianchetto per la disputa tra la nostra marineria e Bruxelles che da un paio d'anni ne ha vietato la pesca. Ora però che lo osserviamo di per-

sona, ci spiace apprendere che, a differenza del bianchetto, per il rossetto quest'anno l'Italia ha ottenuto nuovamente una deroga e potrà essere pescato. Il Rossetto (*Aphyia minuta*) è un

pesce marino appartenente alla famiglia Gobiidae, come il paganello. Il suo habitat va dalla Norvegia a nord ed il Marocco a sud comprendendo il bacino occidentale del mar Mediterraneo e l'intero mar Nero. Nei mari italiani è più comune in Adriatico. Ha abitudini abbastanza particolari per un gobiide infatti è un pesce pelagico e vive in sciame in acque libere lontano dal fondo mescolandosi spesso a stadi giovanili di sardina ed acciuga. Si avvicina al fondale in acque costiere solo per la riproduzione. Il rossetto presenta un corpo minuto, le dimensioni si attestano al massimo sui 4-6 centimetri. E' allungato e compresso ai fianchi, ha pinne corte con quella dorsale arretrata verso il peduncolo caudale. La livrea è di colore bianco giallognolo, sul capo si osservano dei puntini neri e macchie rosse sugli opercoli. Si confonde con il bianchetto (piccoli di *Sardina pilchardus*), dal quale può essere distinto per le caratteristiche diverse delle pinne per la colorazione e per una bollicina d'aria tra le fasce muscolari ventrali visibile in trasparenza. Il dimorfismo sessuale è evidente: il maschio ha il corpo più alto ed il peduncolo caudale più massiccio, inoltre ha denti molto più lunghi ed è più grande.