

MARTEDÌ
3. APRILE 2012

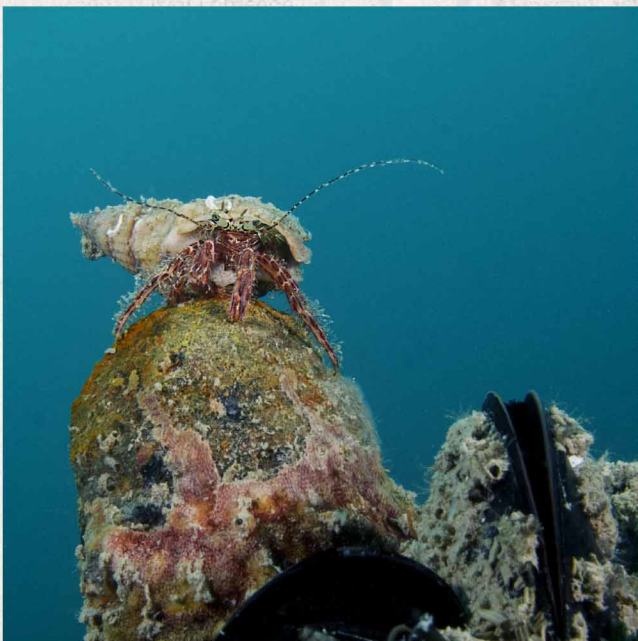
LA VOCE



DI
ROMAGNA
RIMINI &
SAN MARINO



ANNO XV
N. 93
€ 1



Il paguro in vetta a una formazione di cozze Filippo Ioni

CRONACHE DAL FONDALE A beve distanza dalla costa l'acqua è tornata inaspettatamente limpida

Il paguro peloso, scalatore funambolo del mare

I giorni che ci separano dal nevale aumentano e nel Marecchia si riduce, di parecchio, la portata di acqua limacciata. Dovremmo aspettarci un sensibile miglioramento delle condizioni del mare, però la settimana scorsa la visibilità era proibitiva e sul gommone dei Ragazzi della Gian Neri non si respirava troppo ottimismo.

A mano a mano che ci allontaniamo dalla costa l'umore cambia, i colori dell'acqua passano dal marrone ad un invitante azzurro; ormeggiato il gommone e calato le attrezzature ci sorprendiamo per la buona trasparenza.

Dopo una vestizione e un breve briefing partiamo. Raggiunto il fondo

Gli scogli sono tutti un'esplosione di colore per i numerosi anemoni e le grandi granceole

scoppia la gioia per l'inaspettata ottima visibilità.

Le temperature basse ancora ritardano il risveglio di molta vita, comunque gli scogli sono tutti un'esplosione di colore per i numerosi anemoni, poco pesce, alcune granceole, ma la cosa che ci ha colpito è stato un piccolo paguro colorato, il paguro peloso,

non raro tra gli scogli dei nostri fondali, ma significativo in questa immersione: infatti in posa sull'apice di un gruppo di cozze ci permette di scattare diverse foto ed ogni volta che il flash lampeggia sul monitor si accendono i rossi delle sue chele in contrasto con un'acqua particolarmente azzurra.

Il *Pagurus anachoretus*, ottimo scalatore e un po' funambolo, è un crostaceo decapode appartenente alla famiglia Paguridae. I paguri sono crostacei con addome ricurvo e molle, con la parte terminale della coda adatta per afferrare fortemente la conchiglia che porta sempre con sé per sopperire alla fragilità del suo carapa-

ce. In alcuni casi, per meglio mimetizzarsi le ricopre con spugne o attinie che poi sposta nelle nuove conchiglie che è costretto a cercare quando crescendo la vecchia gli comincia ad andare stretta.

Sul gommone al rientro, non si fa altro che parlare dell'inaspettata e bellissima colorazione dell'acqua, un azzurro inconsueto per Rimini dove le acque ricche di fitoplancton tendono ad assumere una colorazione più verdognola. In questo periodo di acque fredde però è la normalità, ci dicono gli esperti, una normalità che ci piace molto rispondono i Ragazzi della Gian Neri.

Filippo Ioni