

MARTEDÌ
5. GIUGNO 2012

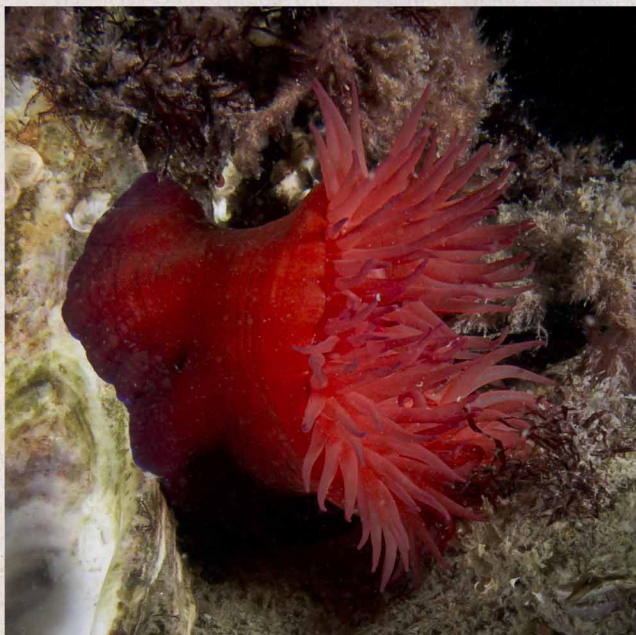
LA VOCE



**DI
ROMAGNA**
**RIMINI &
SAN MARINO**



ANNO XV
N. 154
€ 1



Il pomodoro di mare distende i suoi tentacoli Foto Filippo Ioni

CRONACHE DAL FONDALE Arriva l'estate ed è tempo di notturne e di incontri sorprendenti

I pomodori della scogliera hanno lunghi tentacoli

Le giornate di sole iniziano a scaldare e il freddo non è più un alibi sufficiente a far rinuncia ad un'immersione; il periodo è quello giusto per le notturne alle scogliere, l'acqua è ancora molto bella anche se il pesce scarseggia un po'. I ragazzi della Gian Neri, almeno una volta alla settimana, si danno appuntamento a fine lavoro: ore otto in sede sul porto, tra una battuta e l'altra si prepara l'attrezzatura e poi si parte per la spiaggia. Tra gli sguardi incuriositi dei turisti ci si veste delle mute e delle bombole, una breve programmazione, e si scende in acqua.

L'ultima volta la sabbia era abi-

Il pomodoro di mare vive attaccato agli scogli ed è l'attinia più difficile da incontrare in immersione

tata da tante coppie di granchi e dal blu, come fantasmi, compariranno di tanto in tanto calamari e seppie. Sugli scogli, tra cozze ed ostriche, incontriamo le urticanti attinie.

Alla famiglia delle attinie presenti nel Mediterraneo appartengono sette generi con dieci specie

che sono polipi solitari che si fissano alle rocce o ad altri oggetti del fondo per mezzo di un disco adesivo collocato sul piede, detto disco pedale. Il disco pedale è facilmente riconoscibile poiché è più ampio del tronco sovrastante.

La bocca è circondata da circa 200 tentacoli retrattili con la caratteristica di essere solitamente in numero multiplo di sei, e che conferiscono all'animale l'aspetto di un coloratissimo fiore. Alcune specie di Attinidi si spostano scivolando sul piede, ma in modo lentissimo e quasi impercettibile: nell'arco di una giornata un'attinia riesce a muoversi al massimo di

circa mezzo metro.

Ad un tratto veniamo attirati da un vivo colore rosso: abbiamo incontrato un pomodoro di mare.

Il "pomodoro di mare" è l'attinia più difficile da incontrare in immersione, per la sua abitudine di collocarsi su scogli e rocce vicinissime alla superficie. Questa volta però è lì a tre metri di profondità pronta ad essere fotografata. Il suo colore è rosso vivo con i tentacoli più chiari, e può andare dal rosso porpora, al rosso bruno fino al marrone. Un po' di scatti ed è ora di risalire, quindi una pizza veloce e via a casa.

Filippo Ioni