



Siamo a Rimini

Agente di zona Fabio Fabbrì

c/o Palazzo Flaminio
Tel. 0541-381799



771594 113001

ROMAGNA

Corriere del lunedì



euro 1,30

Anno XXIV / N. 52

LUNEDÌ

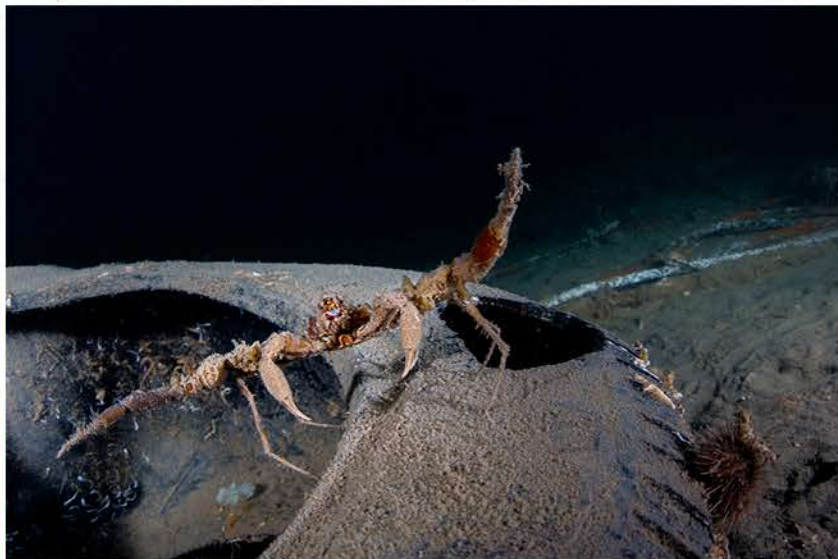
22 FEBBRAIO 2016

REDAZIONE, AMMINISTRAZIONE E PUBBLICITÀ: PIAZZA TRE MARTIRI, 43/A - RIMINI - TEL: 0541-354111 FAX: 0541-354199. SPEDIZIONE IN A.P. - D.L. 353/03 (CONV. IN L. 27/02/04) ART. 1 COMMA 1 - DCB FORLÌ ALTRE SEDI: RAVENNA (0544-218262), FORLÌ (0543-35520), CESENA (0547-611900), RSM (0549-995147), IMOLA (0542-28780) - E-MAIL: RIMINI@CORRIEREROMAGNA.IT - 1,30 IN TANDEM CON LA STAMPA*

LA FOTO DEI SUB DELLA GIAN NERI

Il granchio che si veste di spugne

di FILIPPO IONI



Nella foto un piccolo granchio, molto caratteristico sia per la lunghezza degli arti che per la sproporzionata lunghezza della prima coppia di arti anteriori. Ha la particolarità di ritagliare pezzetti di spugna colorata che poi cerca di far aderire al corpo, in particolar modo al corpo e ai primi due lunghi arti.

Della famiglia degli Inachidae presenta un dorso provvisto di spine, gli occhi sono al termine di un breve peduncolo retrattile. Hanno lunghi pereopodi, soprattutto il primo paio dopo quello chelato, sul quale in genere

lasciano crescere spugne e alghe per mimetizzarsi.

In Adriatico settentrionale sono segnalate almeno tre specie molto simili tra loro: *I. comunissimus*, *I. dorsettensis*, *I. thoracicus*. Quale di questi sia quello della foto è difficile dirlo infatti l'identificazione richiede l'analisi di particolari anatomici pressoché irricognoscibili dalle foto.

Vivono abitualmente tra le comunità algali, su fondali sabbiosi e fangosi più o meno profondi a seconda della specie insieme a spugne e corallinacee.