

Findomestic
GRUPPO BNP PARIBAS

Siamo a Rimini
Agente di zona Fabio Fabbri
c/o Palazzo Flaminio
Tel. 0541-381799

ROMAGNA Corriere del lunedì



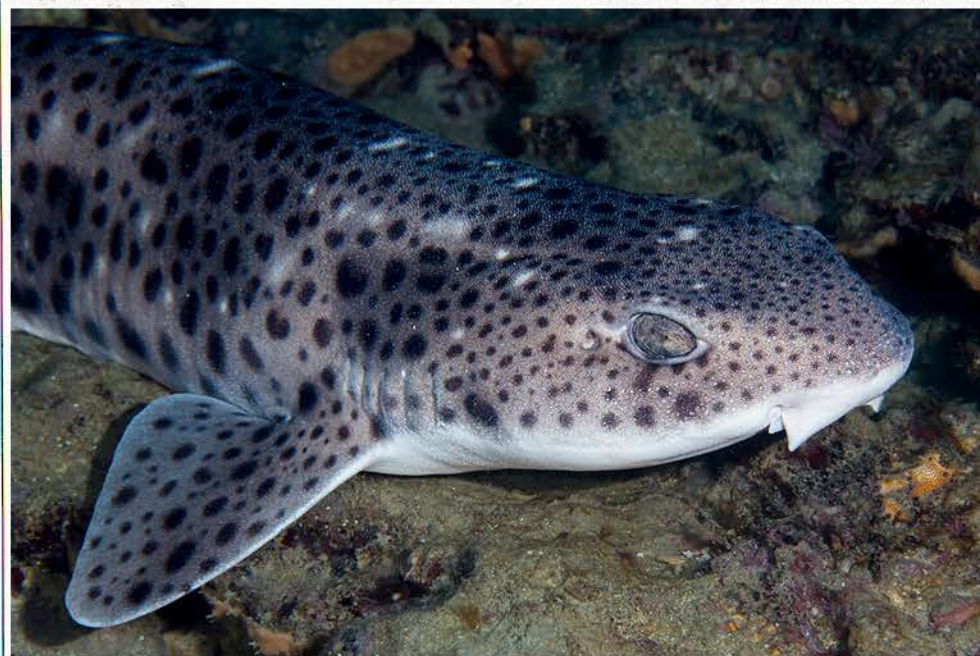
REDAZIONE, AMMINISTRAZIONE E PUBBLICITÀ: PIAZZA TRE MARTIRI, 43/A - RIMINI - TEL: 0541-354111 FAX: 0541-354199. SPEDIZIONE IN A.P. - D.L. 353/03 (CONV. IN L. 27/02/04) ART. 1 COMMA 1 - DCB FORLÌ ALTRE SEDI: RAVENNA (0544-218262), FORLÌ (0543-35520), CESENA (0547-611900), RSM (0549-995147), IMOLA (0542-28780) - E-MAIL: RIMINI@CORRIEREROMAGNA.IT - 1,30 IN TANDEM CON LA STAMPA*

euro 1,30
Anno XXIV / N. 59
LUNEDÌ
29 FEBBRAIO 2016

LA FOTO DEI SUB DELLA GIAN NERI

Il Gattopardo che non corre ma preferisce nuotare

di FILIPPO IONI



Il gattopardo (*Scyliorhinus stellaris*) è una specie di squalo tipica del Mediterraneo e dell'Atlantico.

Molto simile al Gattuccio, però con il corpo più tozzo e il muso un po' più schiacciato. La bocca è meno arcuata e da chiusa mantiene il bordo anteriore scoperto i denti e le scaglie epidermiche sono uguali a quelli dell'altra specie. Le dorsali sono due e sono situate posteriormente alle ventrali che sono di forma quadrangolare.

La tinta è bruno cenere, con macchie grosse, rade e spesso circolari, con una zona più chiara al centro come la pelle leopardo. I giovani fino a 20 centimetri

presentano delle fasce verticali scure che spesso permangono anche negli adulti. Vive di solito fra le rocce fra i 20 e i 60 metri di profondità lungo le coste italiane ma le popolazioni sono molto frammentate. Può raggiungere il metro e mezzo di lunghezza.

Sfortunatamente è in serio pericolo di estinzione, si stima che la popolazione sia diminuita di oltre il novanta per cento. Conosciamo poco della biologia del gattopardo, ma le caratteristiche di iniziare a riprodursi molto avanti con gli anni e di generare pochi piccoli lo rendono intrinsecamente vulnerabile alla pesca intensiva.