



Corso di specializzazione IMMERSIONE PROFONDA

T4BIS – Il ruolo della Guida Subacquea (P3)



PPT4Bis-P3_210226

Il ruolo della Guida Subacquea nelle immersioni con decompressione

© ASD SUB RIMINI GIAN NERI 2021 – Tutti i diritti riservati

Michele Stabellini
ITAF00M208096679

T4BIS – Il ruolo della Guida Subacquea (P3) nell'immersione fuori curva

- Programmazione e briefing
- In Immersione
- In decompressione
- Situazioni particolari



PROGRAMMAZIONE E BRIEFING

T4BIS – Il ruolo della Guida Subacquea (P3)



IMMERSIONE FUORI CURVA – Lezione PPT4Bis-P3_210226

© ASD SUB RIMINI GIAN NERI 2021

PROGRAMMAZIONE E BRIEFING

In ambito di programmazione, vuoi che si usino tabelle o computer, l'inserimento della decompressione deve essere considerata e rispettata fedelmente.

Obblighi da rispettare in pianificazione

→ la stazione di decompressione

→ i limiti di fuori curva (primo profilo di tabella)



PROGRAMMAZIONE E BRIEFING

la stazione di decompressione

Art. 90 DM 29 luglio 2008, n. 146

b) in caso di immersioni che prevedono soste di decompressione obbligate, in sostituzione della bombola di riserva di cui alla lettera a), è richiesta una stazione di decompressione. La stazione è dotata di un sistema di erogazione di gas respirabile in grado di garantire l'esecuzione delle ultime due tappe di decompressione ad ogni subacqueo impegnato in tale tipo di immersione;



IMMERSIONE FUORI CURVA – Lezione PPT4Bis-P3_210226

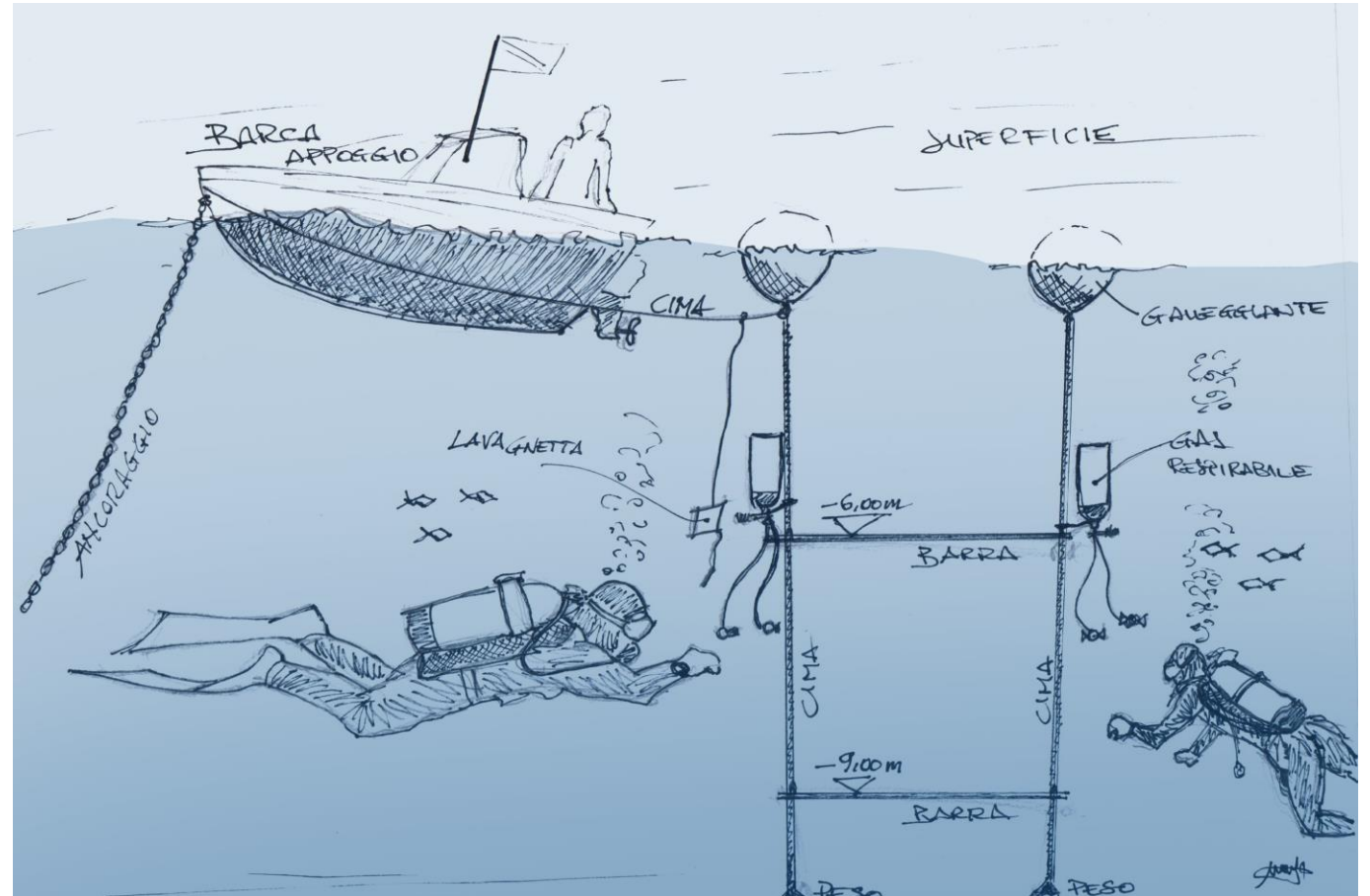
© ASD SUB RIMINI GIAN NERI 2021

PROGRAMMAZIONE E BRIEFING

la stazione di decompressione

È indipendente dalla barca appoggio, facilmente svincolabile e non risente del moto ondoso.

Permette una comunicazione scritta fra lo staff in superficie ed i sub



IMMERSIONE FUORI CURVA – Lezione PPT4Bis-P3_210226

© ASD SUB RIMINI GIAN NERI 2021

PROGRAMMAZIONE E BRIEFING

Limiti di fuori curva

→5' da tabella

→10' da CPU

Non tutti i profili sono pianificabili

Valutare sempre le scorte di gas in relazione al tipo di bottiglie utilizzate!

Scegliere tipologia immersione (*tabella o CPU*)

	30	33	36	39	42	45
	6	6	6	6	6	6
4		3	3	2	2	
6		6	5	4	4	3
9		8	7	6	6	5
12		11	10	9	8	7
15		14	12	11	10	8
18		16	15	12		10 2
21		19		15 3		
25		20 5	20 4		15 5	15 8
		25		20 8		
30	3		25 9		20 13	
		30 14				
35	15					



PROGRAMMAZIONE E BRIEFING

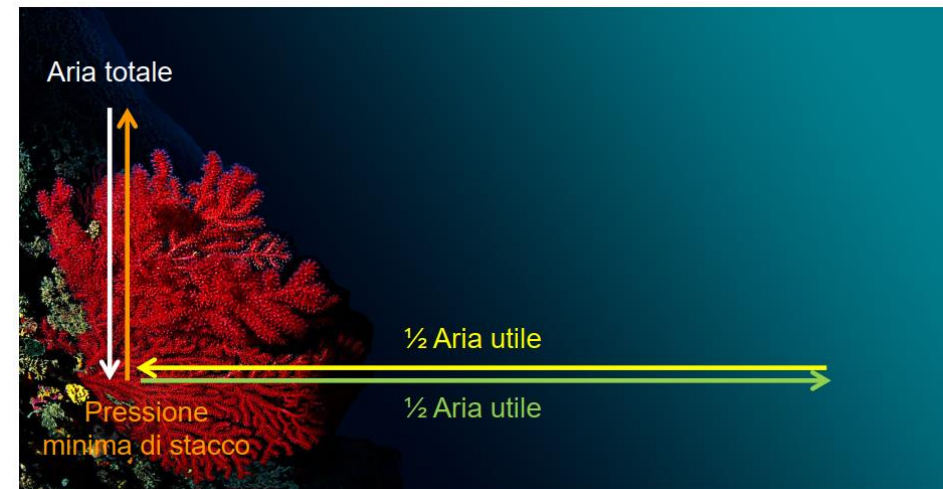
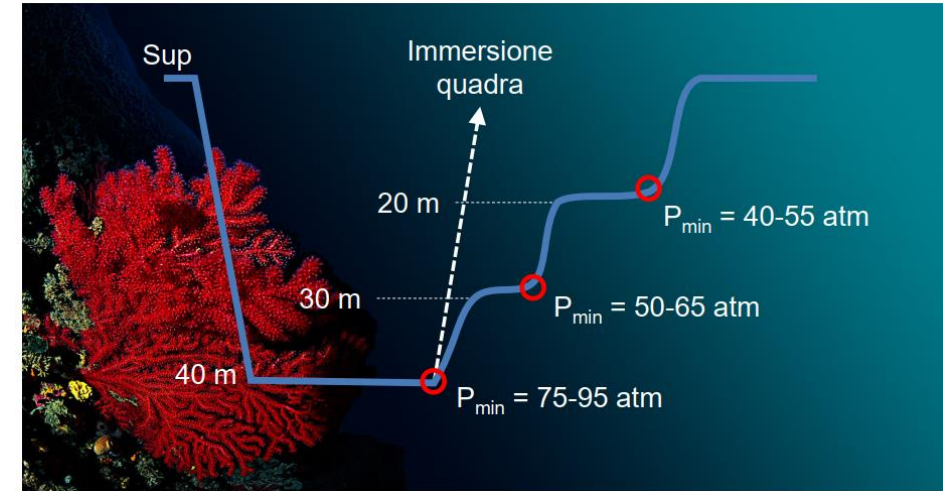
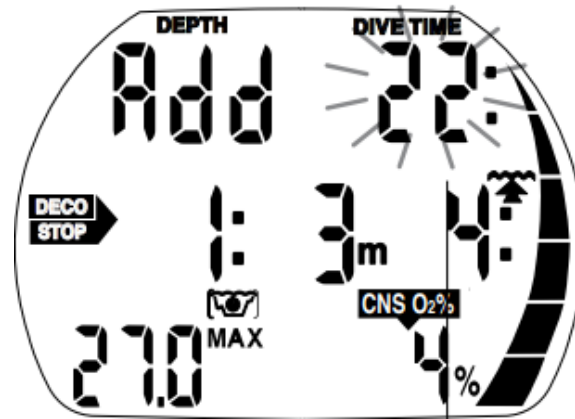
Limiti di immersione fuori curva con CPU

Durante il briefing, si effettuino simulazioni utilizzando i software di pianificazione dei CPU utilizzati

In programmazione calcolare

Riserva d'aria (MG)

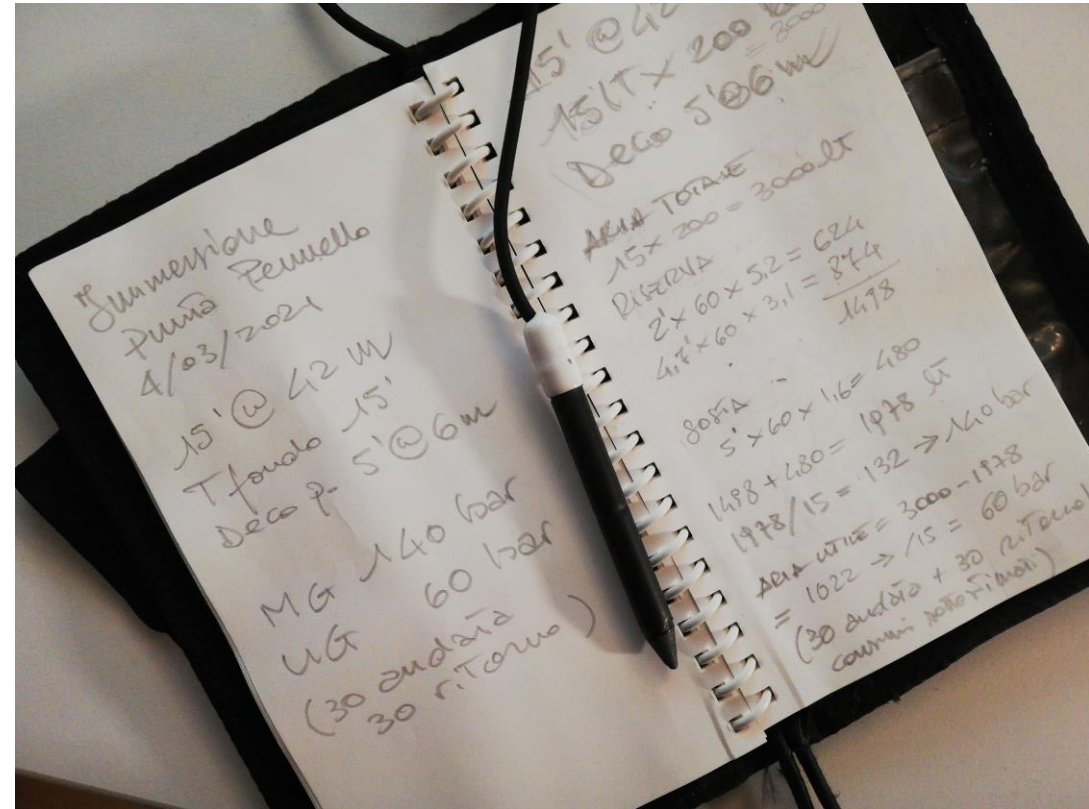
Aria utile (UG)



PROGRAMMAZIONE E BRIEFING

Uso del wet note

Memorizzare e scrivere sul wet note i dati dell'immersione, del piano decompressivo, l'aria utile e quindi l'autonomia a varie quote ed i dati minimi di stacco (anche a varie quote)..



A grayscale underwater photograph. In the upper right, a diver is visible, partially obscured by a dark overlay, with a plume of air from their regulator. In the center and lower right, a school of fish swims towards the left. The background shows a rocky seabed with some coral or marine life.

IN IMMERSIONE

T4BIS – Il ruolo della Guida Subacquea (P3)



IMMERSIONE FUORI CURVA – Lezione PPT4Bis-P3_210226

© ASD SUB RIMINI GIAN NERI 2021

IN IMMERSIONE

La guida subacquea ha sempre la responsabilità ed il controllo totale del suo gruppo di persone accompagnate.

Ciò non toglie il fatto che si generi fra i partecipanti la cultura del team d'immersione, delegando ad essi alcune funzioni (ciò dipende dall'esperienza dei partecipanti):

- Gestione tempi (*UG*)
- Monitoraggio consumi (*segmenti*)
- Controllo Profondità
- Controllo *NDL* o *TTS* (*segnali adatti*)
- Tempo di stacco (*MG*)
- Velocità risalita/ corretta risalita
- Eventuali multilivelli programmati
- Gestione itinerario





IN DECOMPRESSIONE

T4BIS – Il ruolo della Guida Subacquea (P3)



IMMERSIONE FUORI CURVA – Lezione PPT4Bis-P3_210226

© ASD SUB RIMINI GIAN NERI 2021

IN DECOMPRESSIONE

La guida subacquea ha sempre la responsabilità ed il controllo totale del suo gruppo di persone accompagnate.

La decompressione è una fase delicata dell'immersione, che non può essere ignorata o saltata, salvi i casi di emergenza!

(es. risalita di emergenza con componente non cosciente)



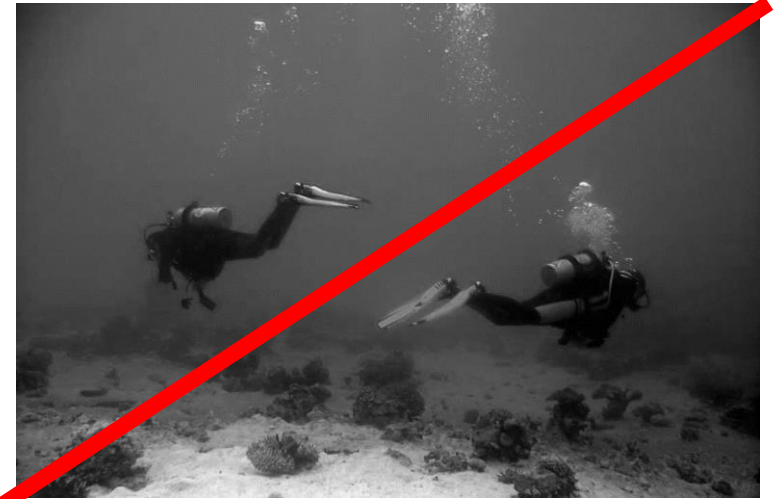
La prima regola di una buona decompressione è di avere un assetto ed una postura corretti!



IN DECOMPRESSIONE

In decompressione:

- Se in sicurezza, prediligere situazioni di decompressione in «libera»
(allenamento a condizioni di emergenza, come «non ritrovare la cima di risalita»)
- Disporsi a «stella»
(tutti controllano tutti)
- Il riferimento batimetrico è dato dai compagni
- Variazioni quota max ± 50 cm





SITUAZIONI PARTICOLARI

T4BIS – Il ruolo della Guida Subacquea (P3)



IMMERSIONE FUORI CURVA – Lezione PPT4Bis-P3_210226

© ASD SUB RIMINI GIAN NERI 2021

SITUAZIONI PARTICOLARI

Imprevisti o errori di valutazione possono generare una serie di situazioni particolari, anche esse da gestire con consapevolezza e criterio:

- Risalita lontana dalla barca/ punto d'immersione
- Decompressione in acque libere con corrente
- Differente tempo deco (TTS) di un componente
- Condivisione di Gas (OOG)



SITUAZIONI PARTICOLARI

Risalita lontana dalla barca

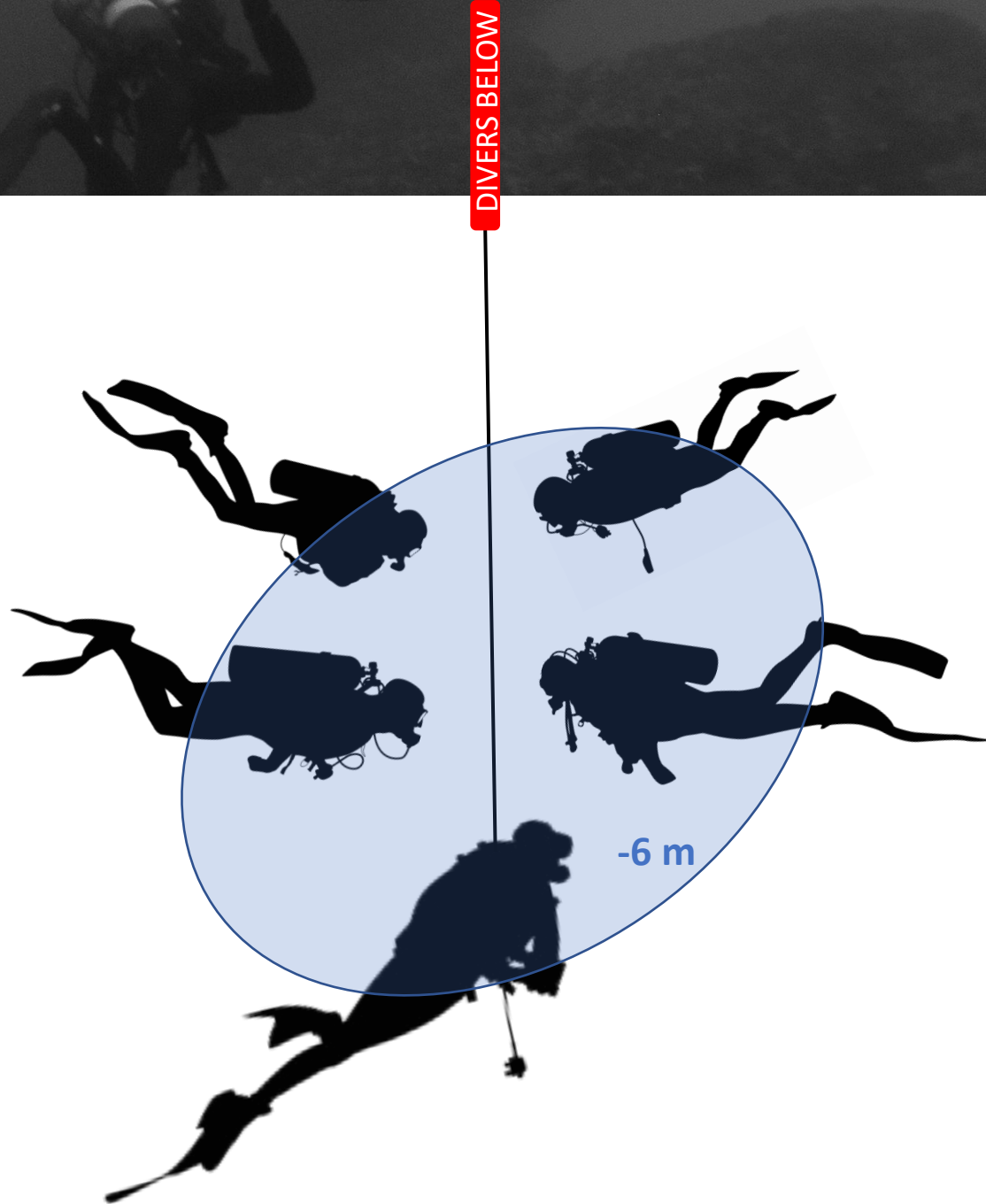
Il gruppo ha perduto la via del ritorno e la posizione programmata di risalita per difficile orientamento oppure per una emergenza

- Preferire un luogo di risalita protetto (baia, parete, secca) con poco fondale
- Non rallentare la velocità di risalita per cercare uno spazio idoneo non conosciuto (fatica, accumulo)
- Risalire nel blu solo se non ci sono altre possibilità di protezione
- Il team leader lancia il segnale sparabile alla quota di decompressione
- Il gruppo si dispone a stella per maggiore controllo



IMMERSIONE FUORI CURVA – Lezione PPT4Bis-P3_210226

© ASD SUB RIMINI GIAN NERI 2021

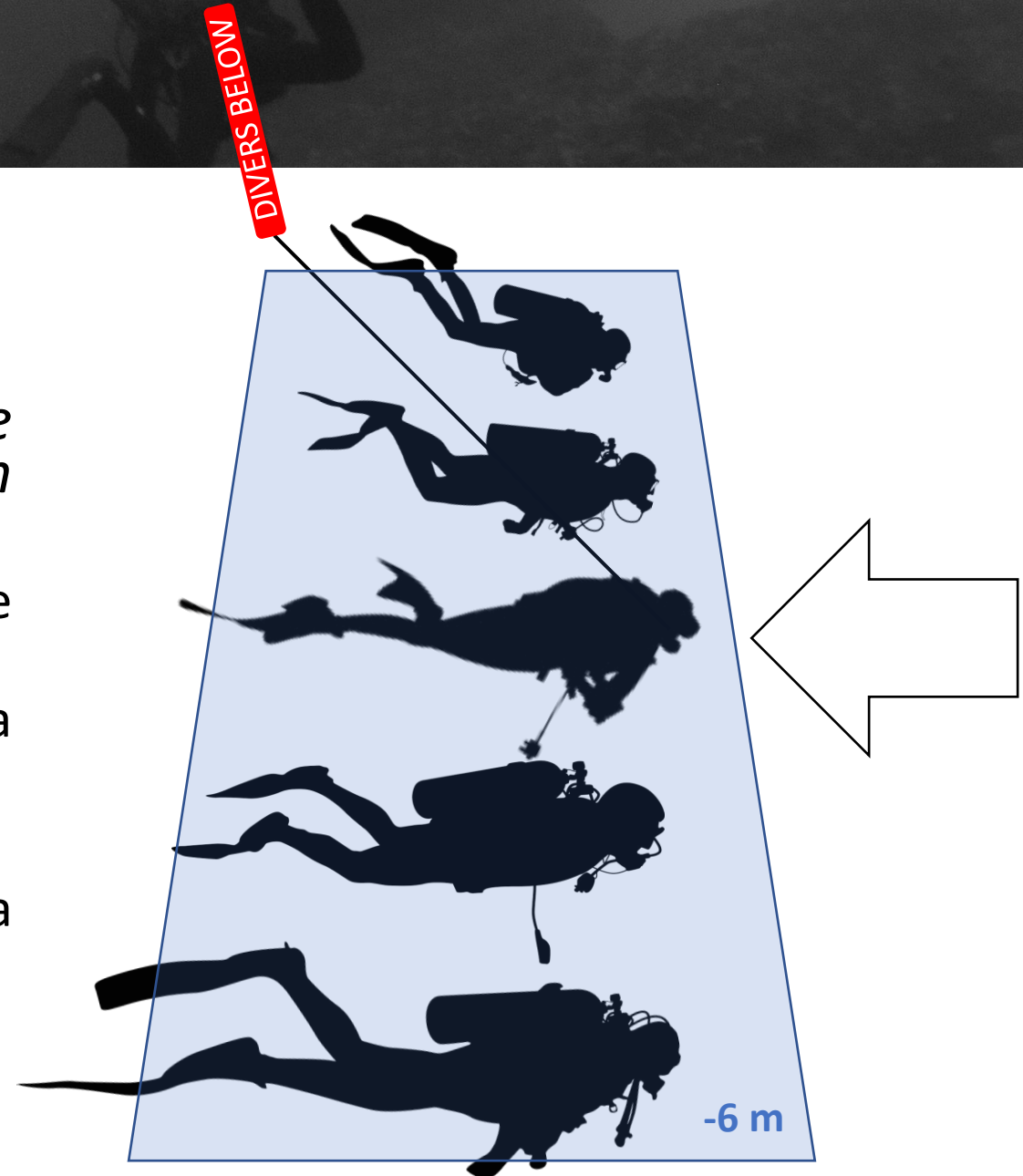


SITUAZIONI PARTICOLARI

Decompressione nel blu in presenza di corrente

Nella difficoltà di mantenere una disposizione «a stella» il gruppo si dispone affiancato in parallelo

- Pinneggiata blanda a mantenere posizione contro corrente
- Si controllano i compagni con «la coda dell'occhio»
- Il team leader si dispone in posizione centrale
- Il team leader lancia il segnale sparabile alla quota di decompressione



SITUAZIONI PARTICOLARI

Differente tempo deco (TTS) di un componente

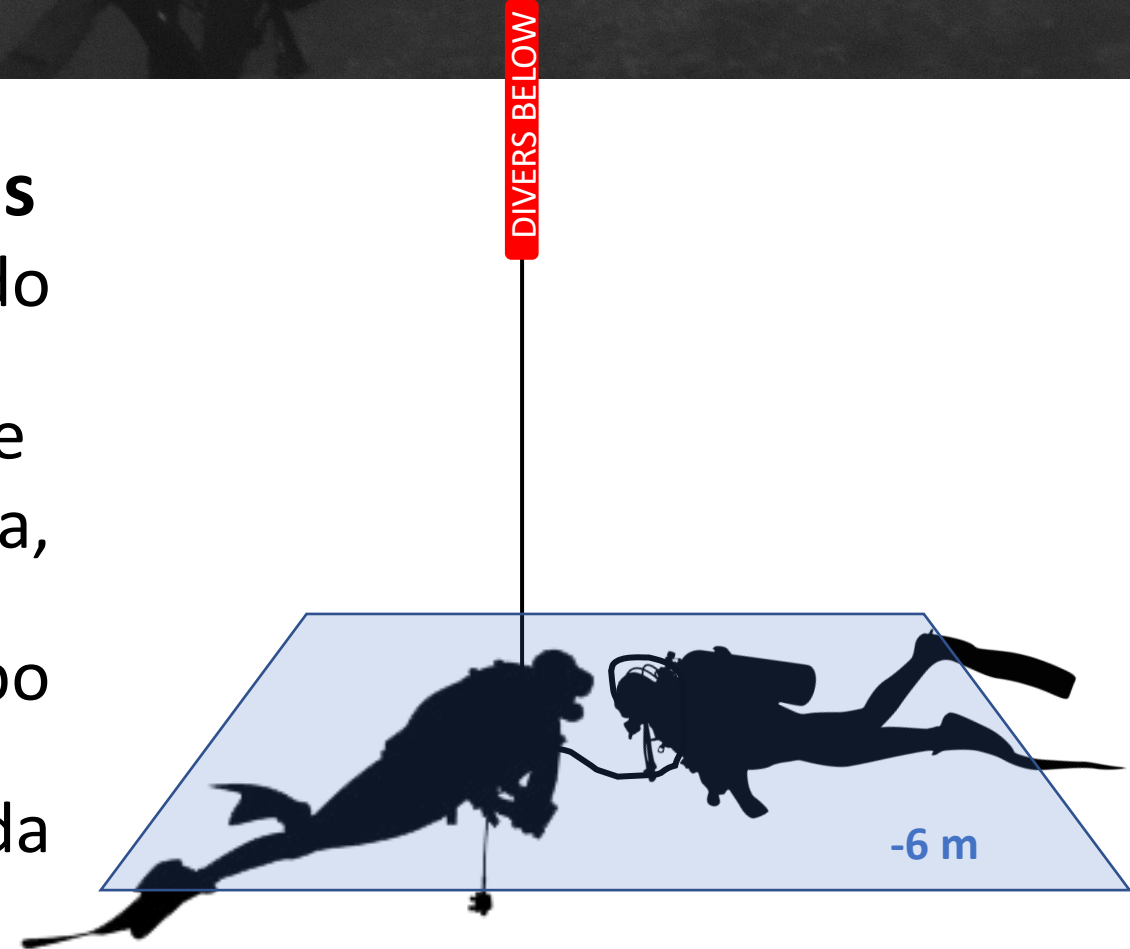
- Si è commesso certamente un errore di monitoraggio/ controllo/ comunicazione
- I tempi deco vanno controllati allo stacco dal fondo o dallo stacco delle quote in multilivello
- Si effettua il tempo di decompressione più restrittivo
- Attenzione ai consumi/ disporre gruppo allo scopo/ stazione decompressiva
- Attenzione in caso di utilizzo CPU ai livelli di cautela (*questo in fase di programmazione*)



SITUAZIONI PARTICOLARI

Decompressione in condivisione di gas

- Si è manifestata un'emergenza sul fondo (out of gas)
- Il compagno dona aria immediatamente
- La guida provvede alla corretta risalita, nei tempi dovuti
- Alla quota di decompressione il gruppo dispone e si lancia uno sparabile
- La condivisione del gas è agevolata da una CIA





Corso di specializzazione IMMERSIONE PROFONDA

T4BIS – Il ruolo della Guida Subacquea (P3)

DOMANDE?



PPT4Bis-P3_210226

Il ruolo della Guida Subacquea nelle immersioni con decompressione

© ASD SUB RIMINI GIAN NERI 2021 – Tutti i diritti riservati

Michele Stabellini
ITAF00M208096679